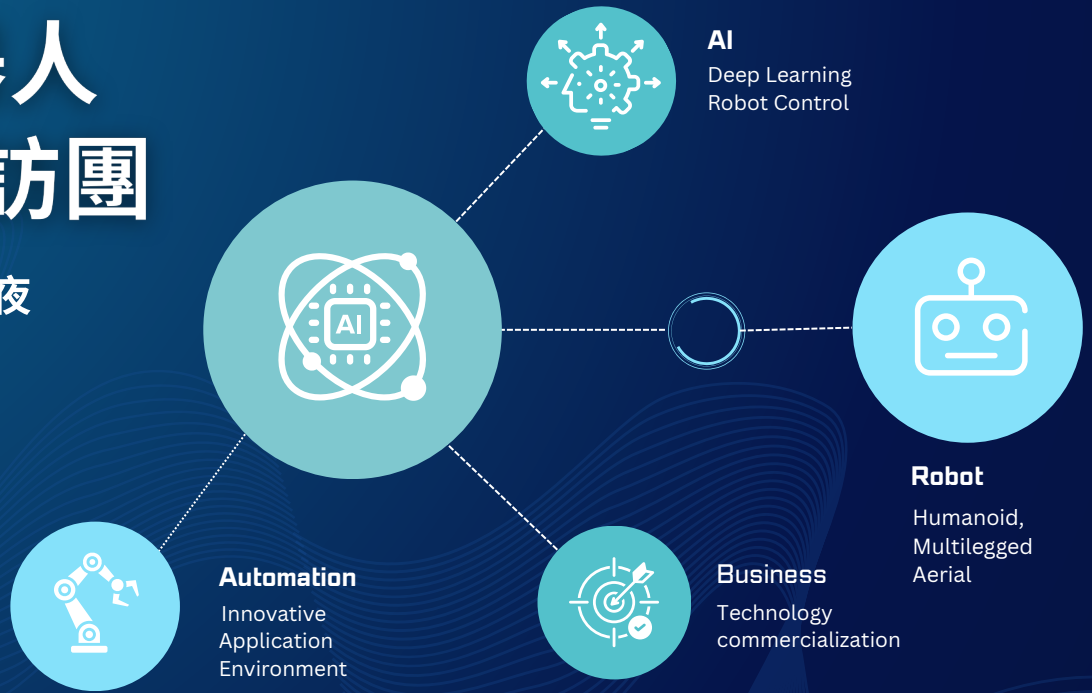


# 日本機器人 iREX參訪團

11/30-12/7 7天6夜

立即報名



會員早鳥價 **NTD\$98,000**

\*TAIROA 及台灣雲端物聯網產業協會適用會員早鳥及會員價  
\*早鳥價限量 10 席，售完為止 \*含機票及雙床房型 \*限量10位

會員價 **NTD\$86,000** / 非會員**NTD\$96,000**

\*團費不含機票，機票價格依旅行社報價

## 行程安排

※主辦單位將保留更新與變動行程之權利，並隨時公告異動。

Day 1

桃園機場



成田機場

BR184

07:55 - 12:00

Day 2

早稻田大學

次世代機器人研究機構

人機協調、仿生動作控制  
康復與護理型機器人

Preferred  
Networks

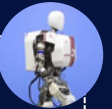
日本頂尖 AI 公司  
深度學習 x 機器人控制



CO-CREATION PARK  
KAWARUBA

duAro、Kaleido  
機器人互動展示

洽詢中



Day 4

FUJISTU  
富士通

HOAP-1、HOAP-3  
人形機器人

洽詢中

Yaskawa  
琦玉馬達製造廠

協作型與多軸工業機器人  
應用全貌

Hitachi  
日立

重電機、輸配電設備製造  
Digital Twin + AI機器人產線

洽詢中

Day 3

Kawada  
Robotics

仿生手臂  
靈巧夾爪模組

洽詢中



Day 5-6

觀展日

**iREX**  
INTERNATIONAL  
ROBOT EXHIBITION 2025

Day 7

成田機場



桃園機場

BR183

13:00 - 16:05

CONTACT

Eva Cen / 智動協會  
04-23581866 分機26  
eva@tairoa.org



# 行程說明

團名 2025 日本機器人 iREX 參訪團  
出團時間 2025年 11 月 30 日(日) 至 12 月 7 日(六)，共 7 天，6 夜  
主辦單位 台灣智慧自動化與機器人協會  
承辦單位 太平洋旅行社  
行經城市 東京周邊  
報名截止 預計招收團員25位，額滿為止



## 團費

\*TAIROA 及台灣雲端物聯網產業協會適用會員早鳥及會員價

會員早鳥 NTD \$98,000 \*含機票及雙床房型 \*限量10位  
會員價 NTD \$86,000 \*不含機票，機票依當時旅行社報價，隨訂位情況調整  
非會員價 NTD \$96,000 \*不含機票，機票依當時旅行社報價，隨訂位情況調整

- 含展覽入場門票、日本內陸全程專車(觀展日不含交通)、隨團導遊、eSIM或SIM卡(依個人需求選擇)。
- 含每日飯店早餐、午餐4餐、晚餐4餐。(為求行程彈性，觀展日餐食自理)
- 本行程以二人一室為原則。若最終報名人數為奇數，無法順利配對同房者，將自動升等單人房；或指定升等單人房者，需補房差，請於訂團時確認。
- 含團體旅遊保險，履約責任險2,400萬、責任保險500萬、意外傷害醫療險20萬。
- 已逾75歲以上之團員，無海外急難救助之服務，另旅遊平安保險部份請團員自行投保。
- 團員若取消本次行程，訂金須扣除已代繳或已支付的必要費用。客製化行程不適用旅行定型化契約)

## 報名注意事項

- 如參訪單位有競業關係，主辦單位將另行安排至其他參訪行程，並保留最終審核與接待與否之權利。
- 參訪行程將依實際情形異動，主辦單位將保留更新與變動行程之權利，並隨時公告異動。
- 繳交報名表後，一周內需先付訂5萬元，出發前一周完成尾款繳納。
- 機票價格浮動，敬請盡早報名。

## 聯繫窗口

智動協會 陳心盈 eva@tairoa.org / 04-23581866 分機26  
太平洋旅行社 黃文真 anita@pac-group.net / 04-23196306 / 0935-069520